

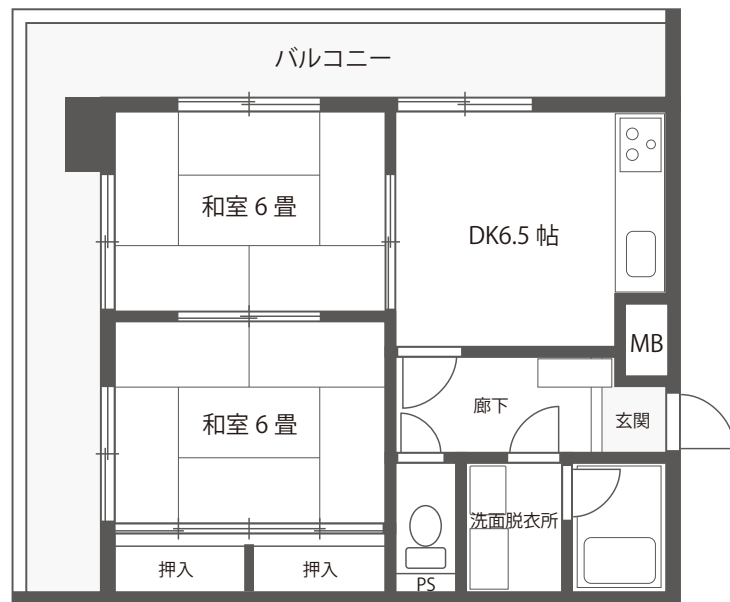
人気の分譲マンション販売のお知らせ。

西公園近く

# 地下鉄『大濠公園』駅徒歩8分 **ダイヤパレス西公園** 202号室

価格 **1,580** 税込  
万円

- ◇人気の通風良好の角部屋
- ◇都心に近い閑静な住宅街



住宅ローンお支払い例 月々 **42,964** 円  
 借入 1,580 万円、期間 35 年、変動金利 0.725%、頭金 0 円の場合。



【物件概要】◇所在地/福岡市中央区荒戸2丁目157番3◇交通/地下鉄線『大濠公園』駅徒歩9分◇構造/鉄筋コンクリート造8階建2階部分◇築年数/昭和59年3月新築◇専有面積/45.36㎡◇バルコニー/18.19㎡◇用途地域/近隣商業地域◇建蔽率/80%◇容積率/300%◇現況/空家◇引渡/即◇管理費/8,970円◇修繕積立金/10,220円◇駐車場/無し◇設備/上・下水道・電気・都市ガス◇総戸数/28戸◇取引態様/売主※広告有効期限/令和6年8月末日。 購入時別途諸経費が必要です。現況と間取り図が相違する場合は現況を優先します。尚、お申込み順の対応とさせていただきます。



福岡県宅地建物取引業保証協会 会員 宅建免許番号 福岡県知事 (3)17201号

**彩プランニング株式会社** TEL

**092-707-5576**

〒814-0123 福岡市城南区长尾5丁目31番12号

FAX 092-707-5586 E-mail : ayaplanning@arrow.ocn.ne.jp

事前予約で内覧できます。  
お気軽にお電話ください。

担当 松井